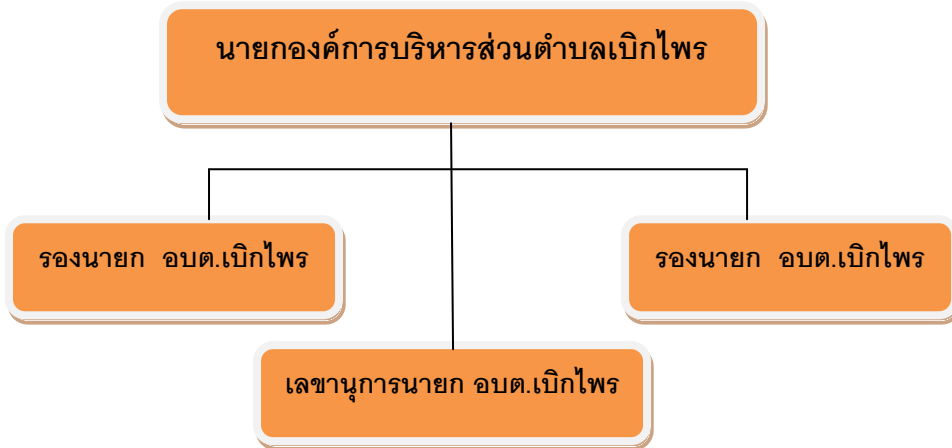
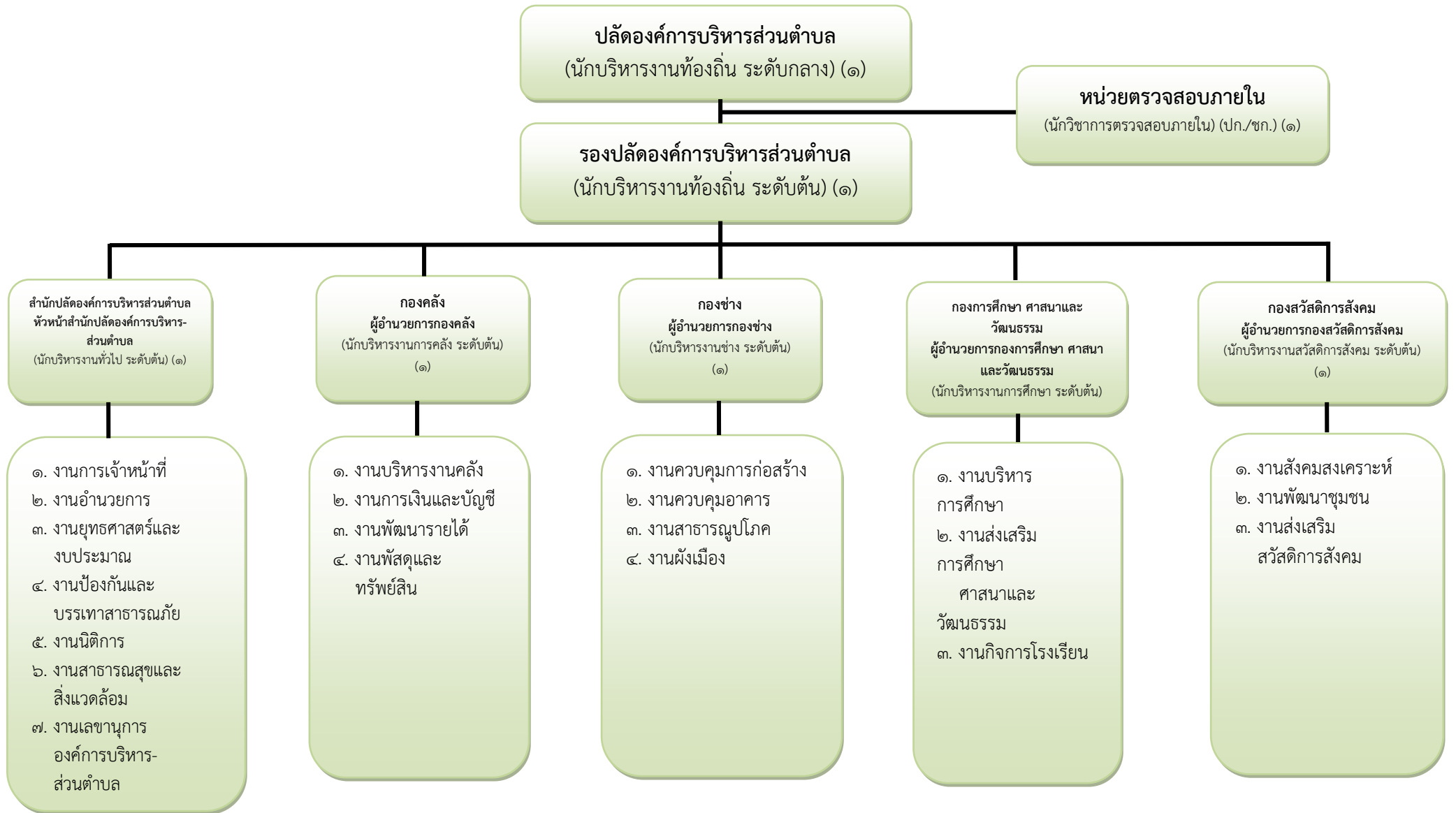


# โครงสร้างองค์กร

## โครงสร้างองค์การบริหารส่วนตำบลเบ็กไพร

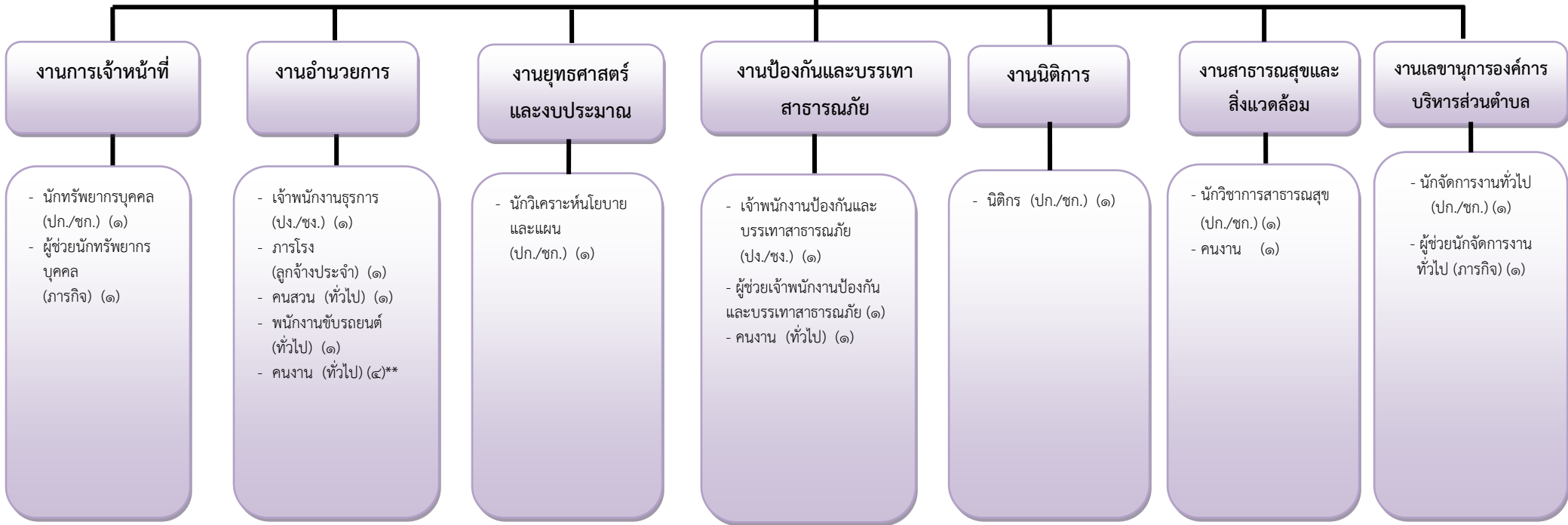


# โครงสร้างส่วนราชการขององค์การบริหารส่วนตำบลเปิกไพร



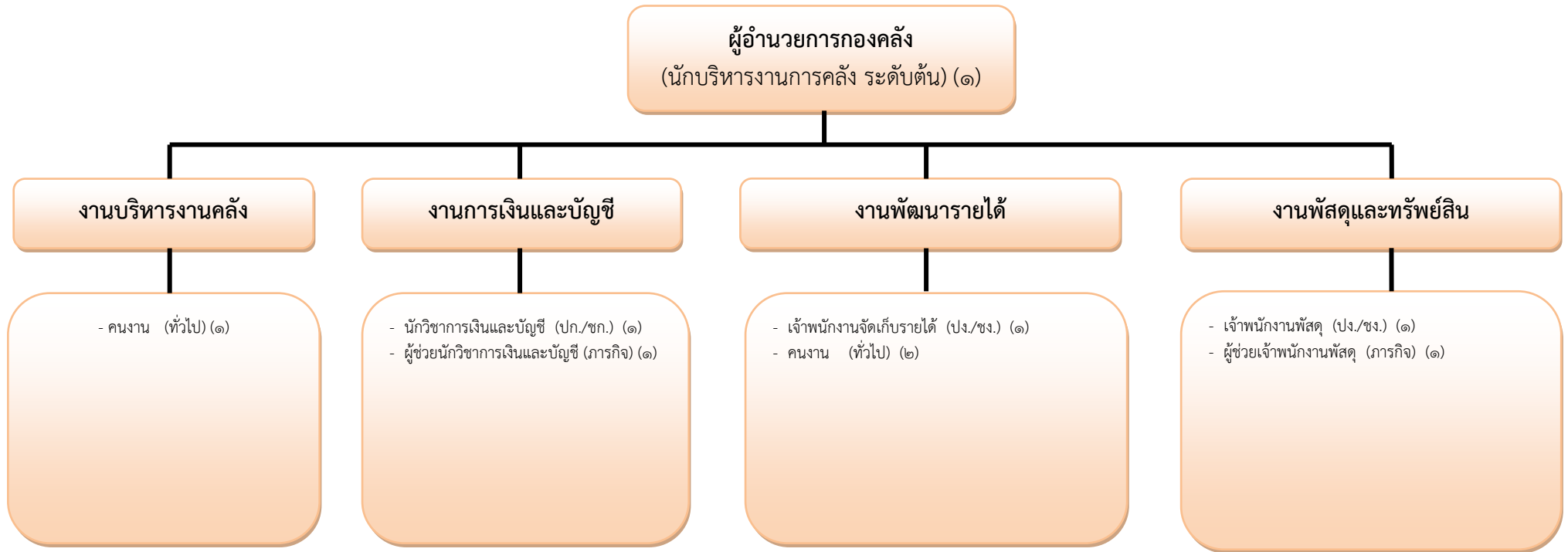
# โครงสร้างสำนักปลัดองค์การบริหารส่วนตำบล

หัวหน้าสำนักปลัดองค์การบริหารส่วนตำบล  
(นักบริหารงานทั่วไป ระดับต้น) (๑)



ระดับ	อำนวยการท้องถิ่น			วิชาการ			ทั่วไป			ลูกจ้างประจำ	พนักงานจ้าง		รวม	
	ต้น	กลาง	สูง	ปฏิบัติการ	ชำนาญการ	ชำนาญการพิเศษ	เชี่ยวชาญ	ปฏิบัติงาน	ชำนาญงาน	อาวุโส	ทั่วไป	ภารกิจ		
จำนวน	๑	-	-	๒	๑	-	-	-	-	-	๑	๘	๒	๑๕

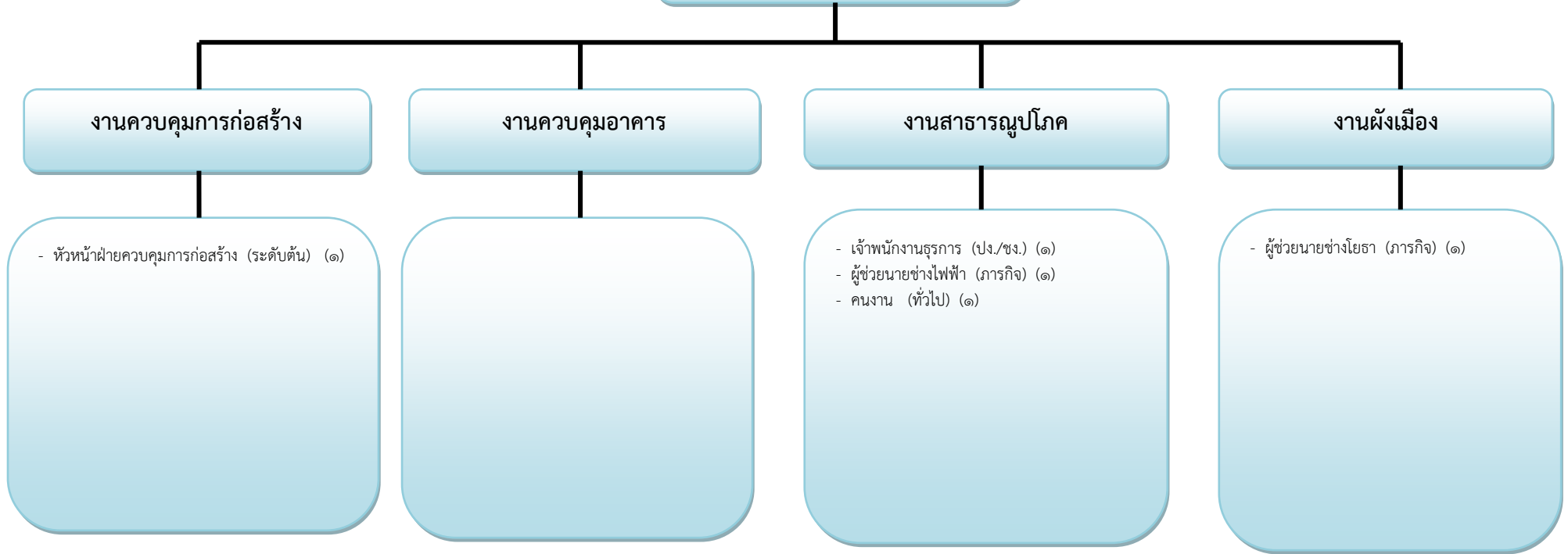
## โครงสร้างกองคลัง



ระดับ	ผู้อำนวยการท้องถิ่น			วิชาการ							ทั่วไป	ลูกจ้างประจำ	พนักงานจ้าง		รวม
	ต้น	กลาง	สูง	ปฏิบัติการ	ชำนาญการ	ชำนาญการพิเศษ	เชี่ยวชาญ	ปฏิบัติงาน	ชำนาญงาน	อาวุโส		ทั่วไป	ภารกิจ		
จำนวน	๑	-	-	-	๑	-	-	-	-	๒	-	-	๓	๒	๙

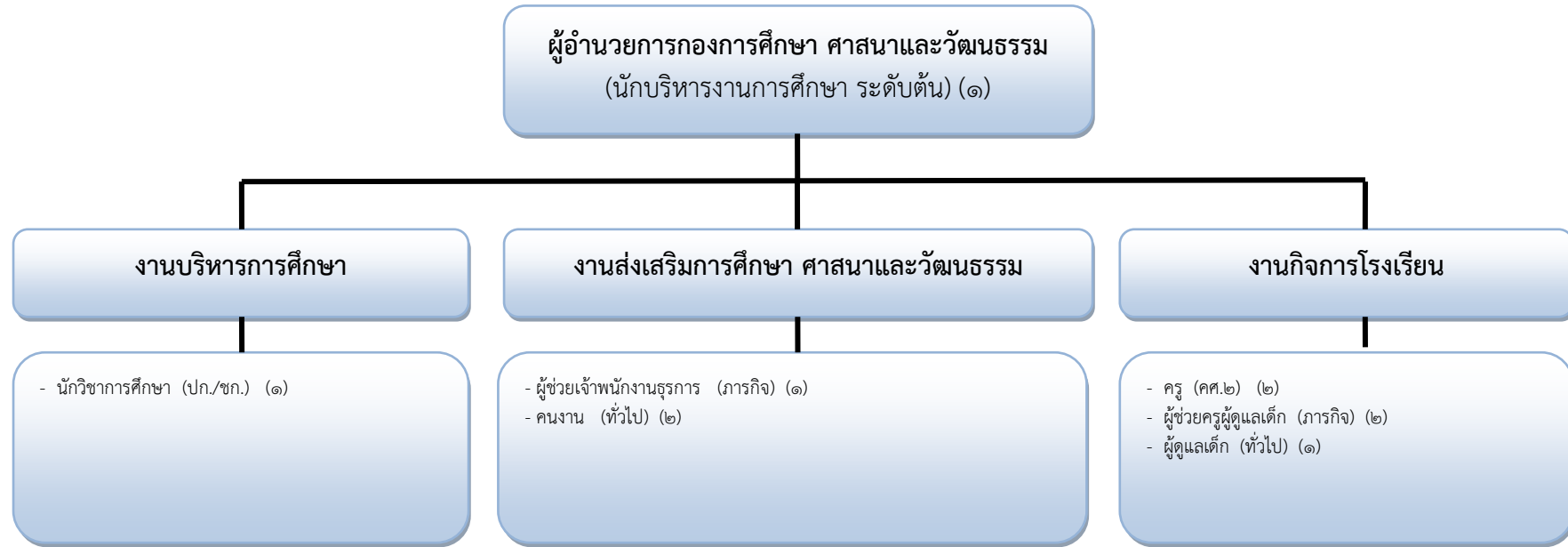
## โครงสร้างกองช่าง

ผู้อำนวยการกองช่าง  
(นักบริหารงานช่าง ระดับต้น) (๑)



ระดับ	อำนาจการท้องถิ่น			วิชาการ				ทั่วไป	ลูกจ้างประจำ	พนักงานจ้าง		รวม		
	ต้น	กลาง	สูง	ปฏิบัติการ	ชำนาญการ	ชำนาญการพิเศษ	เชี่ยวชาญ			ปฏิบัติงาน	ชำนาญงาน		อาวุโส	ทั่วไป
จำนวน	๒	-	-	-	-	-	-	๑	-	-	-	๑	๒	๖

## โครงสร้างกองการศึกษา ศาสนาและวัฒนธรรม



ระดับ	อำนาจการท้องถิ่น			วิชาการ						ทั่วไป	ลูกจ้างประจำ	พนักงานจ้าง		รวม
	ต้น	กลาง	สูง	ปฏิบัติการ	ชำนาญการ	ชำนาญการพิเศษ	เชี่ยวชาญ	ปฏิบัติงาน	ชำนาญงาน			อาวุโส	ทั่วไป	
จำนวน	๑	-	-	๑	-	-	-	-	-	-	-	๓	๓	๘

อันดับ	ครู		ครูผู้ช่วย					รวม
	คศ.๑	คศ.๒	คศ.๓	คศ.๔	คศ.๕			
จำนวน	-	-	๒	-	-	-	๒	



